

RAR 2018 BASILICATA

Riunione Annuale di Riesame
tra la Commissione Europea e
le Autorità di Gestione
dei PO FESR e PO FSE 2014 - 2020

MATERA 27 - 28 settembre 2018

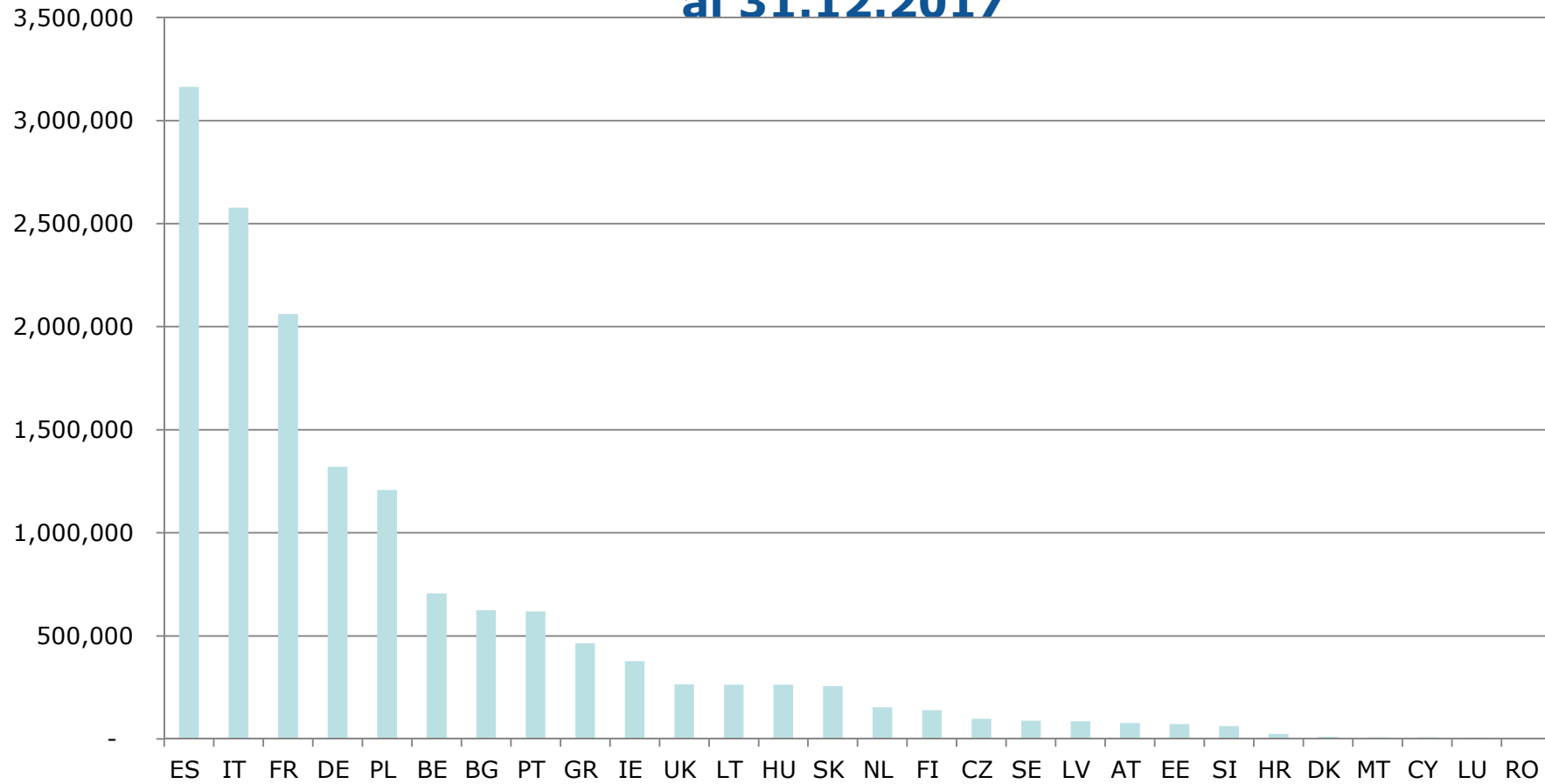


INDICATORI FSE Alcune analisi sui dati dei RAA 2017

- *Lodovico Conzimu*
- *Desk officer DG Occupazione*

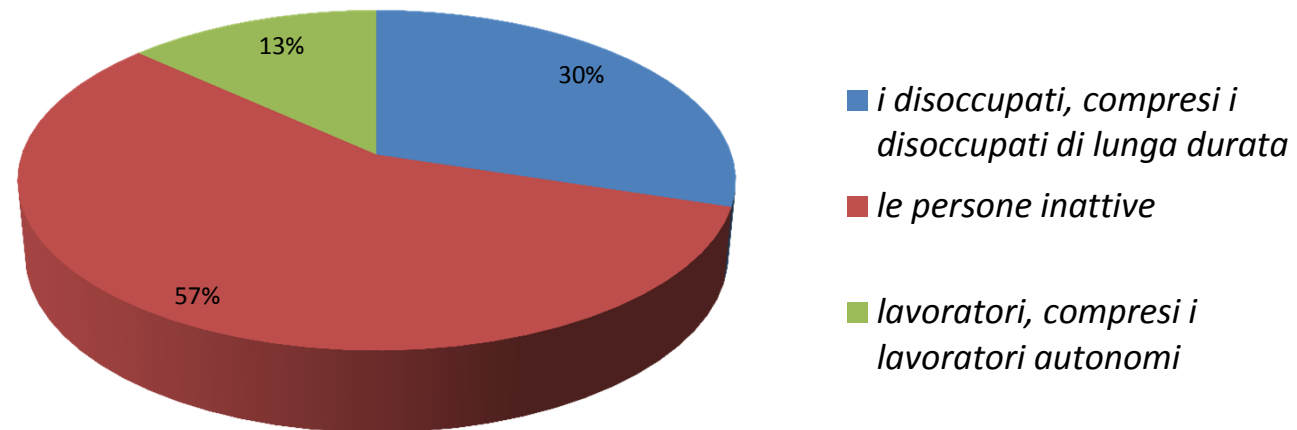


Partecipanti al 31.12.2017



Chi stiamo coinvolgendo..

Tipologia dei partecipanti

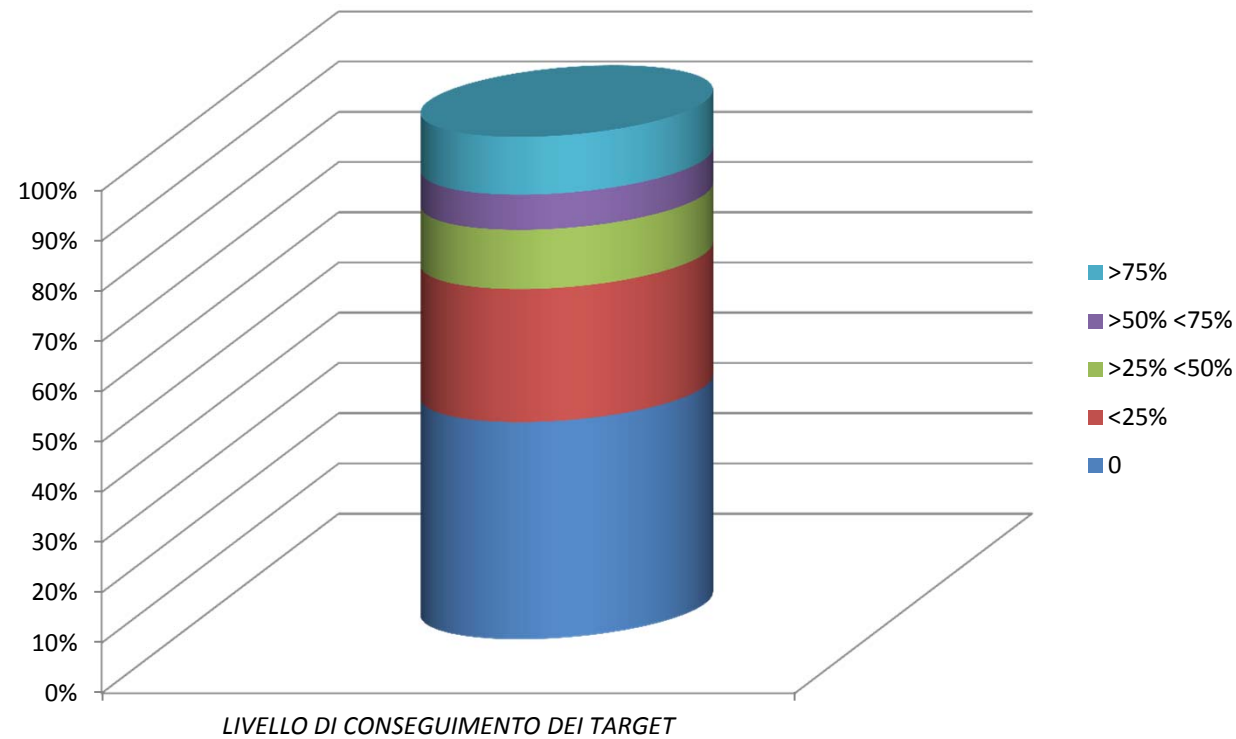


Fonte: SFC RAA 2017_Italia



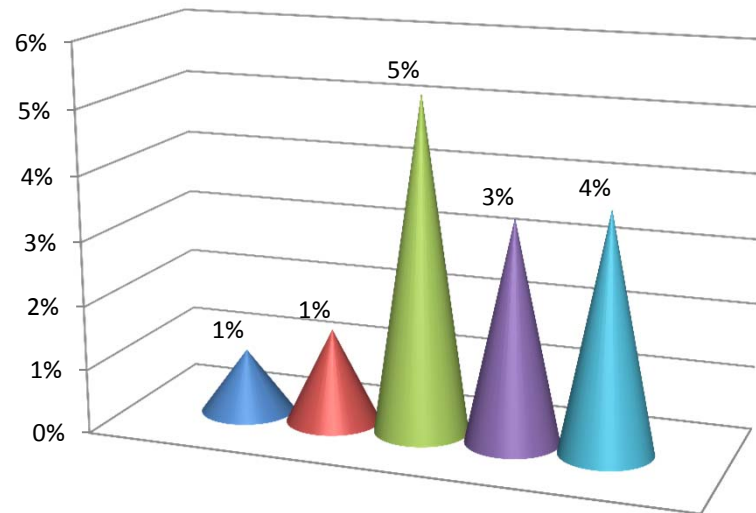
Verso l'obiettivo...

indicatori di output



Quanto siamo efficaci?

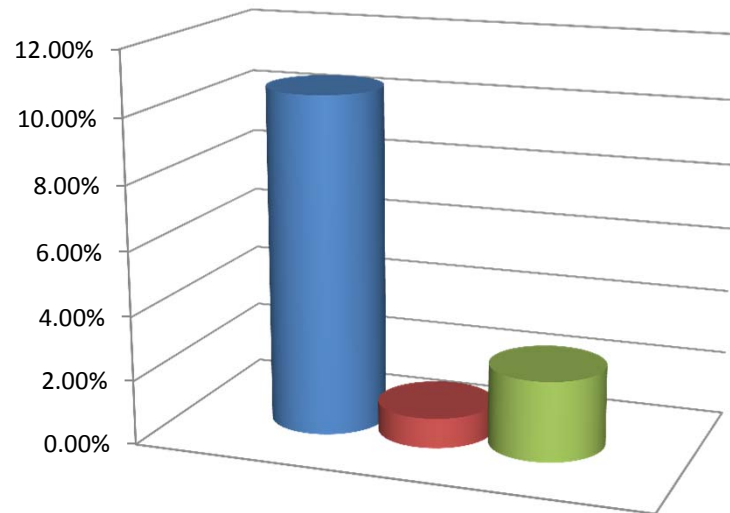
Nell'immediato...



- CR01 partecipanti inattivi che cercano lavoro alla fine della loro partecipazione all'intervento
- CR02 partecipanti che intraprendono studi/corsi di formazione alla fine della loro partecipazione all'intervento
- CR03 partecipanti che ottengono una qualifica alla fine della loro partecipazione all'intervento
- CR04 partecipanti che trovano un lavoro, anche autonomo, alla fine della loro partecipazione all'intervento
- CR05 partecipanti svantaggiati impegnati nella ricerca di un lavoro, in un percorso di istruzione/formazione, nell'acquisizione di una qualifica, in un'occupazione, anche autonoma, al momento della conclusione della loro partecipazione all'intervento

Quanto siamo efficaci?

Nel lungo periodo...



- CR06 partecipanti che hanno un lavoro, anche autonomo, entro i sei mesi successivi alla fine della loro partecipazione all'intervento
- CR07 partecipanti che godono di una migliore situazione sul mercato del lavoro entro i sei mesi successivi alla fine della loro partecipazione all'intervento
- CR09 partecipanti svantaggiati che hanno un lavoro, anche autonomo, entro i sei mesi successivi alla fine della loro partecipazione all'intervento